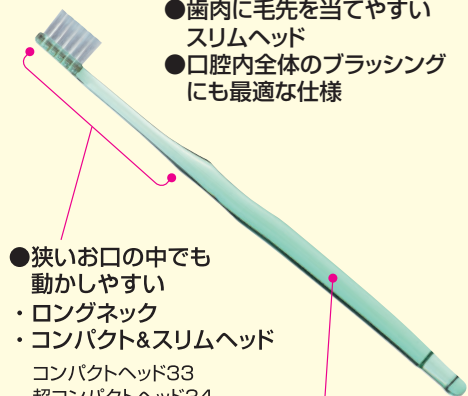


製品特長

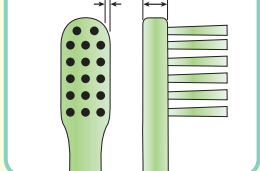
- 歯肉に毛先を当てやすいスリムヘッド
- 口腔内全体のブラッシングにも最適な仕様



- 狭いお口の中でも動かしやすい
 - ・ ロングネック
 - ・ コンパクト&スリムヘッド
- コンパクトヘッド33
超コンパクトヘッド34

【際まで植毛】
0.9mm

【うすいヘッド】
3.9mm



DENT.EX Slimhead // 34

- どんな握り方でも持ちやすいラウンドハンドル

コンパクトヘッド

33 毛のかたさ S・M・H



超コンパクトヘッド

34 毛のかたさ S・M・H



DENT. EX Slimhead II

口腔サイズや歯肉の状態で選べる6種類

コンパクトヘッド
EX Slimhead // 33



毛のかたさ

歯肉の状態で選べる
S・M・Hの3種類



超コンパクトヘッド
EX Slimhead // 34



毛のかたさ

歯肉の状態で選べる
S・M・Hの3種類



4色の透明でカラフルなハンドル



専用歯ブラシキャップ付きだから、
外出先でも気軽にブラッシング。



- ※むし歯予防のためにフッ化物配合歯磨剤を使いましょう。
- ※歯と歯の間のプラークコントロールにはデンタルフロスや歯間ブラシを使いましょう。
- ※定期的に歯科医院で指導を受けましょう。

詳しくは歯科医院でお尋ねください。

ライオン歯科材株式会社

2019.12.S0-A44



患者様用リーフレット

歯科用

歯科用歯ブラシのスタンダード!

DENT. EX Slimhead II

33 (S・M・H)

34 (S・M・H)

スリムヘッド ツー



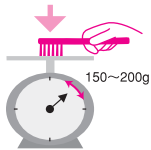
LION

オーラルケアに欠かせないブラッシング、おさらいしてみましょう。

3つの基本

- 毛先を歯の表面にきちんと当てて磨く
- 軽い力で磨く
- 小さな往復運動で磨く

ブラッシングは150~200g程度の軽い力で小刻みに



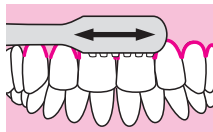
持ち方は自分の握りやすい方法でOK



部位別の磨き方

1 歯と歯肉の境目(歯頸部)

毛先を垂直に当て、軽い力で小刻みに動かします。



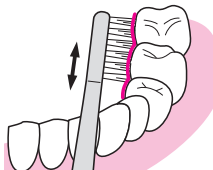
2 前歯の内側

歯ブラシを立て、植毛部の根元部分を当て、上下に細かく動かします。



3 奥歯の内側

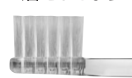
奥歯の内側は、毛先を歯面や、歯と歯ぐきの境目に当てて細かく前後に動かします。



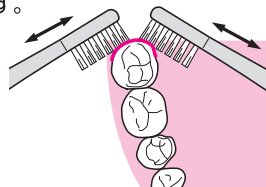
4 奥歯の後側

歯ブラシを横から入れ、植毛部の先端を当てて磨きます。

ヘッドの小さな歯ブラシで磨きましょう



DENT.EX Slimhead // 34



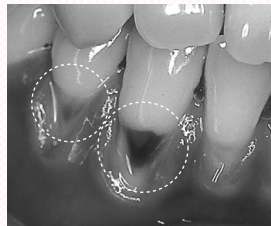
頬側・舌側の両方から磨きます。

◆根面う蝕が増加中

これからは根面う蝕が問題です。

根面う蝕とは

歯周病や加齢により歯肉が退縮し、露出した歯根に発生したむし歯のこと。
歯根部はブラークが残りやすいうえ、歯の質(セメント質または象牙質)も、エナメル質と比べ軟らかいため、注意してブラッシングする必要があります。

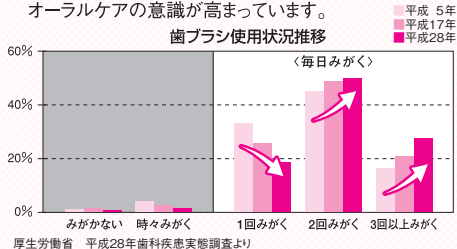


写真提供：東京歯科大学 眞木吉信 教授

トピックス

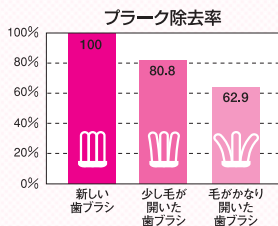
◆高まるオーラルケアへの意識

1日に2回、3回以上磨く方が年々増加。オーラルケアの意識が高まっています。



◆毛先の開きとブラーク除去力

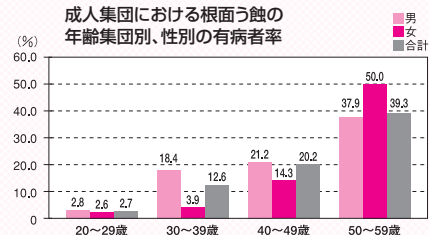
毛先の開いた歯ブラシはブラーク除去力が大幅に落ちてしまいます。



毛先が開いたり、毛の弾力性がなくなった感じがしてきたら、歯ブラシの交換時期です。

参考資料：武者実業社、歯ブラシ植毛部の状態による歯垢除去効果の比較、歯科衛生士11(11)：24,1987。

成人集団における根面う蝕の年齢集団別、性別の有病率率



資料：眞木吉信 これ一冊でわかる歯根面う蝕のすべて クインテッセンス出版,1999

予防のためには、歯頸部に毛先を当てやすい歯ブラシの使用が効果的です。