

教えて! 歯間ブラシのこと



Q. 1日何回使うの?

A. 1日1回はきちんと使しましょう。



Q. 何かつけてみがかくの?

A. そのままでいいですが、**歯間ブラシに適したジェル状歯磨剤と一緒に使用するのがおすすめです。**

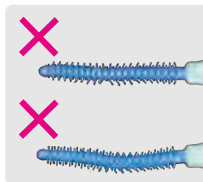


Q. 交換の目安は?

A. **ブラシの部分が傷んだり折れ曲がったら、新しいブラシと交換してください。**

プラークが落ちにくくなるだけでなく、歯や歯肉を傷つけるおそれがあります。

10回程度が目安です



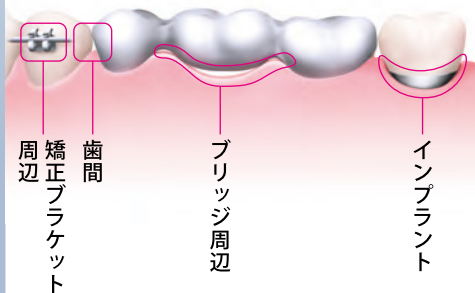
DENT. 歯間ブラシ ノンワイヤー NON WIRE S~M

ノンワイヤーの特長

- 極小突起を高密度に配置した独自のブラシ仕様で歯周病やムシ歯の原因となるプラークの除去力が優れています。
- インプラントやつめ物・かぶせ物をされた方にもおすすめです。
- 110° アングルネックなので奥歯の歯間にも曲げずに使用できます。



こんなところにもお使いいただけます



ライオン歯科材株式会社

〒111-8644 東京都台東区蔵前 1-3-28
TEL.03 (6739) 9012



患者様用リーフレット

LION

歯科用

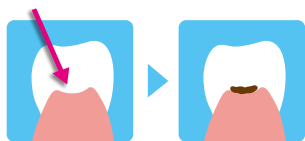
DENT. 歯間ブラシ ノンワイヤー NON WIRE S~M

エス・エムタイプ



大切なこと
からだにも
お口にも

歯と歯の間の歯肉は
凹んだ形をしています。



プラークがたまりやすく、
かつ弱い組織のため、
歯周病が発症しやすい
環境なのです。

歯周病は、
からだの健康にも
影響を及ぼすから
プラークを残さない
ことが重要です！



DENT.EX 歯間ブラシ ノンワイヤーを使ってみましょう



● ゴムタイプのブラシ部
でプラークをしっかり
取り除きます。

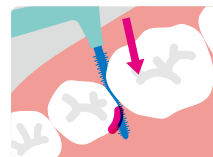
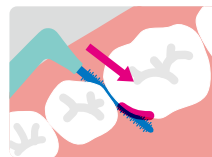
● インプラントや詰め
物・かぶせ物をされた
方にもおすすめです。

● 挿入しやすい
ネック形状です。

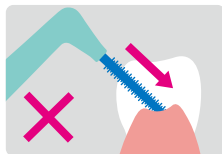
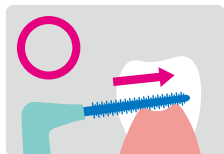
使いやすい
おすすめ♪



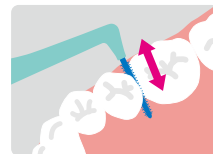
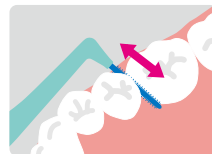
1 鏡を見ながら使
用してください。



3 歯と歯肉の境に沿わせて、ゆっくり
と挿入します。



2 挿入の際は、歯肉を傷つけないように
気をつけます。



4 その位置で、ゆっくりと2~3mm、
2~3回動かします。ブラッシング後は、
水で軽くうがいをしてください。

ブラシのお手入れ



水ですすぎ洗いし、
乾燥しやすい場所に
保管してください。

ご注意

- 無理な挿入や、過度のブラッシング等の不適切な使用は、歯や歯肉を傷める可能性があります。
- ブラシに過度の力を加えたり、繰り返して曲げ伸ばしを行うと、ブラシが折れる場合があります。ブラシを曲げずにご使用ください。
- 歯肉に強い炎症がある場合は使用しないでください。