

Systema

Dentalpaste α

デンタルペースト アルファ



詳しい商品情報は
こちらから



90g

医薬部外品 販売名: システマDP α

1 3つの薬用成分が歯周病・口臭を予防します。

- 1 IPMP (インプロピルメチルフェノール) がバイオフィーム内部に浸透、殺菌し歯肉炎を防ぎます。
- 2 トラネキサム酸が、歯ぐきの炎症・出血を抑制して歯周病を防ぎます。
- 3 LSS (ラウロイルサルコシナトリウム) が、原因菌を殺菌し口臭を予防します。

- 2 フッ化ナトリウムが再石灰化を促進し、むし歯の発生、進行を防ぎます。
- 3 低発泡、低香味、低研磨の組成で長時間ブラッシングに適しています。

※歯周病は歯肉炎・歯肉炎の総称です。

※歯と歯の間のブラークコントロールには、デンタルフロスや歯間ブラシも使いましょう。

※定期的に歯科医院での指導を受けましょう。

ライオン歯科材株式会社



患者様用リーフレット

歯科用

歯周病予防歯磨剤のスタンダード*

Systema

※当社内

Dentalpaste α

デンタルペースト アルファ



3つの薬用成分が 歯周病・口臭を予防

IPMP

トラネキサム酸

LSS

IPMP: インプロピルメチルフェノール, LSS: ラウロイルサルコシナトリウム

【医薬部外品】 歯周病予防歯磨剤 ●歯周病は歯肉炎・歯肉炎の総称です。

LION

1

歯周病とは？

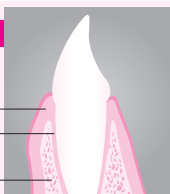
- バイオフィーム内の原因菌により起こる細菌感染症です。
- 歯周病は成人の「3人に2人」に認められています。
※厚生労働省 平成28年歯科疾患実態調査(歯肉に所見のある者の割合)
- 初期にはほとんど自覚症状がなく、放置すると歯を抜かなければならないほど進行していることもあります。しかし、歯石の除去等早期のうちに処置ができれば完治は可能です。

健康な歯ぐき

歯ぐきの色:健康な薄いピンク色

歯ぐきは歯と歯の間に
しっかり入り込み、
弾力があり
引き締まっている。

歯ぐき
歯根膜
歯槽骨



歯肉炎 歯ぐきの上に炎症が起きた状態

歯ぐきの色:赤みを帯びている

歯ぐきは赤く腫れ、歯と歯ぐきの間に歯周ポケット(仮性ポケット)と呼ばれる溝ができる。

▼
プラークがますます溜まりやすい環境になる。



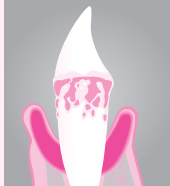
歯周炎 歯槽骨や歯根膜にまで炎症が進んだ状態

歯ぐきの色:赤紫色になる

歯ぐきから歯が離れ始め、歯周ポケットはさらに深くなる(真性ポケット)。

▼
歯ぐきは退縮し歯が長く見え、歯がグラグラし、血や膿が出る。

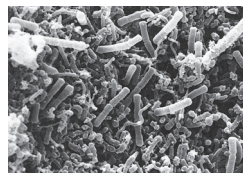
▼
歯を支える歯槽骨が溶かされ、ついには歯が抜けてしまう。



2

プラークはバイオフィーム？

- 種々の細菌がフィルム状になった集合体で、歯面に強固に付着し、簡単には取り除けません。
- 外敵(薬剤など)から身を守るためにバリア機能を持ち、多くの殺菌剤は内部に浸透せず、その効果を発揮しにくい性質を持っています。
- バイオフィームを放置しておくくと増殖し、歯周病が進行していきます。



歯周ポケット内の
バイオフィーム

写真提供:
大阪大学大学院歯学研究科
恵比須 繁之教授