



リスク部位のポイントケアに

歯間清掃 Tool select guide

歯間清掃用具 セレクトガイド



DENT. EX カリテック
DENT. e-floss
DENT. EX 歯間ブラシ
DENT. EX onetuft

スペック・価格表

品名		DENT.EX ウルトラフロス						DENT.e-floss
種類		S3	S10	院内指導用 S40	M3	M10	院内指導用 M40	—
フィラメント	材質	高強度ポリエチレン(テクミロン™)						ナイロン
	1本あたりの太さ	Ø0.037mm						—
フロス束	フィラメント本数	50本			100本			288本
	太さ	—			—			膨潤前:約0.3~0.4×1.0mm 膨潤後:約2.0mm
カラー		● ● ● ● ●			○ ● ● ● ●			● ● ● ●
内容量		3本入	10本入	40本入	3本入	10本入	40本入	40m
内装入数		20個	10個	—	20個	10個	—	12個
メーカー希望 患者様向け価格/個		200円	490円	—	200円	490円	—	380円

品名		DENT.EX 歯間ブラシ / DENT.EX 歯間ブラシ 院内指導用						
種類		4S	SSS	SS	S	M	L	LL
通過径 (mm)		0.6~	0.7~	0.9~	1.2~	1.4~	1.6~	2.2~
ワイヤー	径 (mm)	0.20	0.23	0.25		0.30		0.40
	材質	超合金SA						
用毛	径 (mm)	0.05	0.06	0.08		0.10		
	材質	ナイロン						
毛切形状		テーパー						
植毛長	先端 (mm)	1.8	2.0	2.5	3.0	4.5	6.5	
	後端 (mm)	2.0	2.5	3.5	4.5	6.0	7.0	
	植毛部全長 (mm)	10						12
ハンドル部長さ (mm)		85						
カラー		●	●	○	●	●	●	●
内容量		DENT.EX 歯間ブラシ 4本入 / DENT.EX 歯間ブラシ 院内指導用 40本入						
内装入数		DENT.EX 歯間ブラシ 10個 / DENT.EX 歯間ブラシ 院内指導用 —						
メーカー希望 患者様向け価格/個		DENT.EX 歯間ブラシ 500円 / DENT.EX 歯間ブラシ 院内指導用 —						

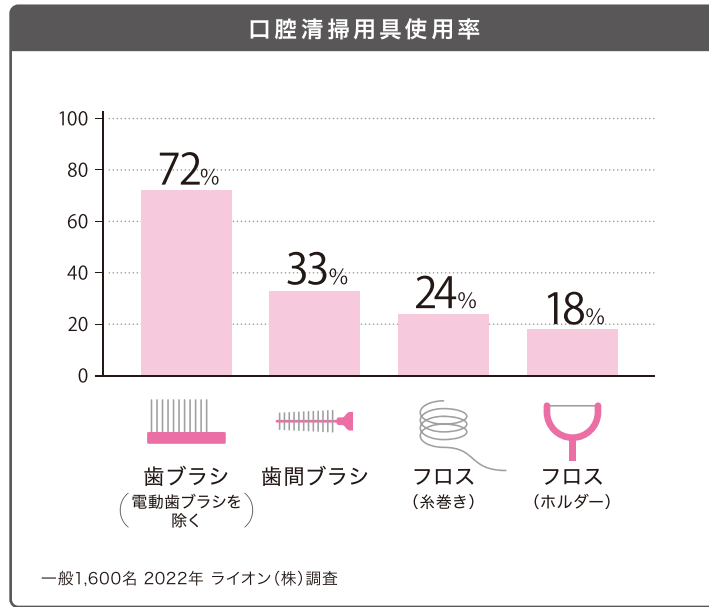
品名		DENT.EX onetuft			
種類		Systema	Systema Short	S	M
用毛	長さ (mm)	11.7*1	10.0*1	5 / 8	
	径 (mm)	0.19 (根元)*2	0.18 (根元)*2	0.10	0.15
	材質	飽和ポリエステル樹脂		ナイロン	
	毛先	スーパーテーパード		—	
ヘッド部	外径 (mm)	5.8			
	高さ (mm)	8.0			
ネック部	長さ (mm)	59.9			
ネック部	長さ (mm)	99.5			
	歯ブラシ全長 (mm)	165.2			
	材質	ポリプロピレン (PP)			
カラー		● ● ●			
内装入数		20個			
メーカー希望 患者様向け価格/個		300円			

※価格には、消費税は含まれておりません。*1 製品実測値を表記 *2 スーパーテーパード毛のため

う蝕・歯周病予防のためには、
歯間部のプラークコントロールが重要です。

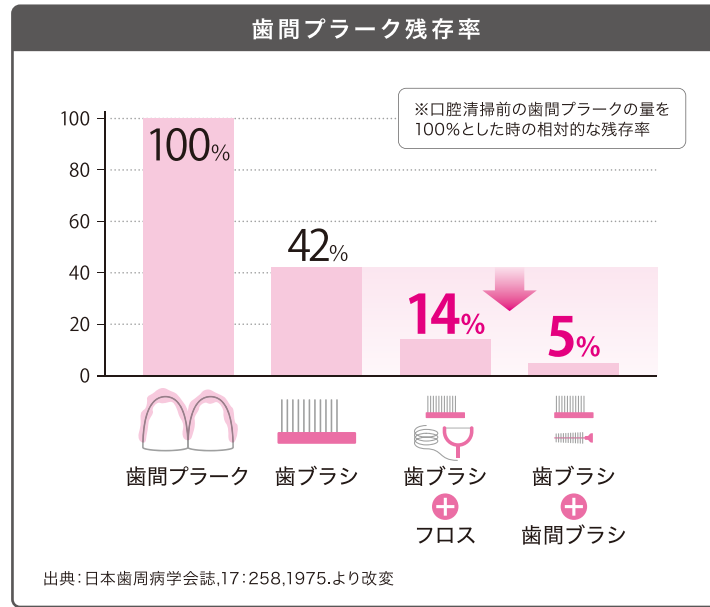
●使用率

歯間清掃用具の使用率は、2022年のライオン(株)調査で18~33%と、まだまだ浸透していないのが現状です。



●歯間部のプラークコントロール

歯ブラシだけでは約60%しか除去できない歯間部のプラーク。歯間清掃用具は、歯ブラシの毛先が届かない歯間部のプラークコントロールに効果が高いアイテムです。



口腔状態・部位に合った
歯間清掃用具をお選びください。

歯周病リスクの高い方には、システム薬用歯間ジェルがおすすめです。歯間ブラシやワンタフトブラシと一緒に！

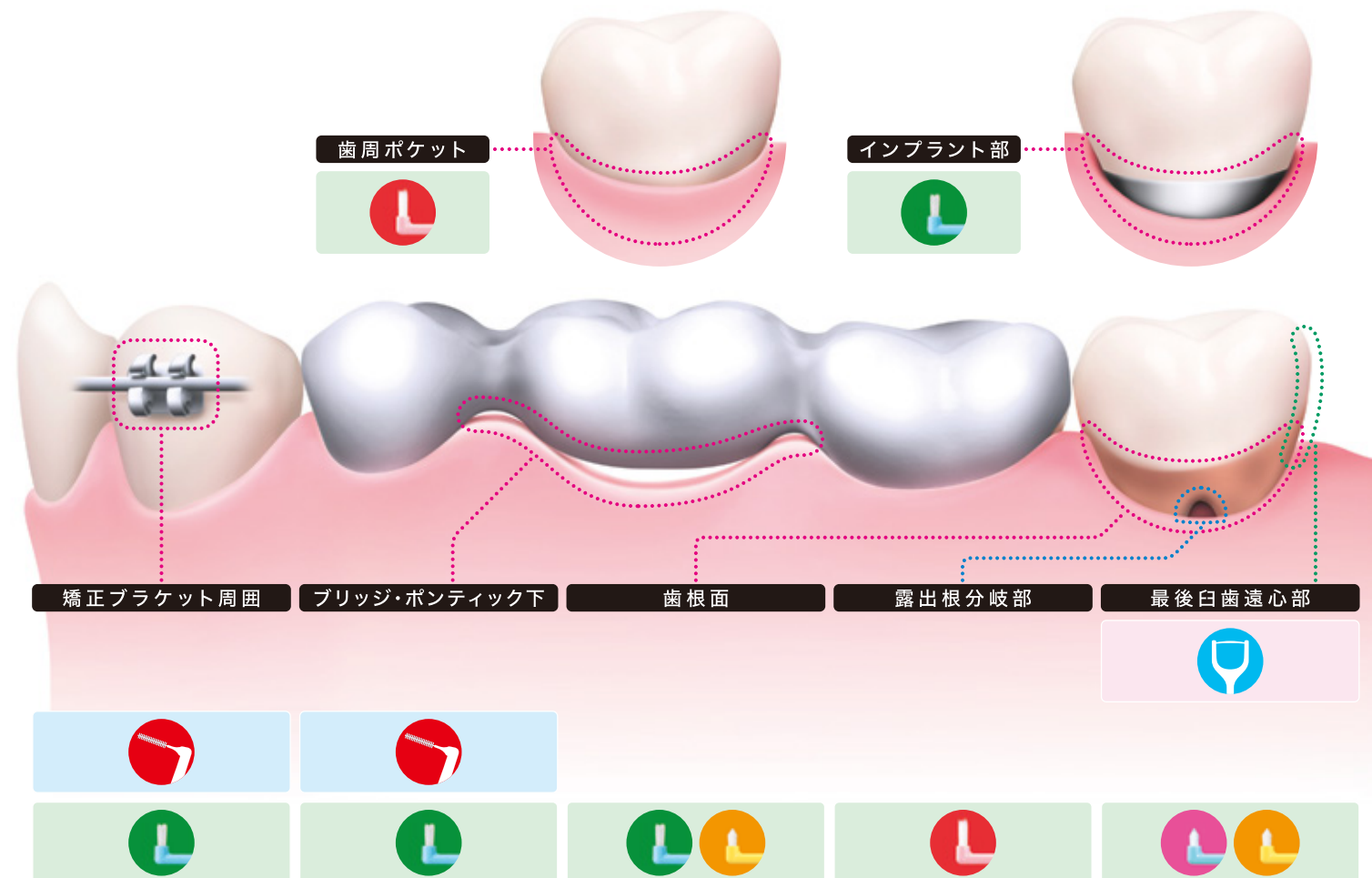
医薬部外品 販売名: システムジェルFa

●セレクトガイド

フロス	歯間ブラシ	ワンタフトブラシ
DENT. EX カルキワダ S・M	DENT. EX e-floss 4S~LL	DENT. EX onetuft Systema Systema Short M S
隣接面・狭い歯間部のケア		歯間部のケア
フロス初心者・苦手な方	フロスに慣れている方	部分磨き用
 ○臼歯部へのアクセスが容易。 ○水洗いをして、繰り返し使える。	 ○指に感覚が伝わるので、細かい作業ができる。 ○優れたコストパフォーマンス。 ※3.8円/回(1回40cm使用時)	 ○7種類のラインナップで歯間の大小に合わせて選択できる。 ○L字型で臼歯部もケアしやすい。 ○握りやすいラウンドハンドルと内側に5°傾斜したネック形状。 ○4種類のラインナップで、歯間だけでなく、様々な部位をケアできる。

リスク部位のポイントケア

●通常の歯ブラシでは磨き残しがちな部位(歯間部・歯頸部)などの部分清掃・集中ケアにおすすめ



DENT. EX ウルトラフロス

デント EX ウルトラフロス

切れにくく、使いやすいY字型ホルダー。



Sタイプ

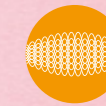
※写真はS(3本入)

Mタイプ

※写真はM(3本入)

DENT. e-floss

デント イーフロス



スポンジ状に膨らみ、効率よくプラーク除去。
ソフトなミントフレーバーで使用後もさわやか。



耐久性に優れたフィラメント

耐久性に優れた『テクミロン™』フロスを採用し、洗浄して繰り返し使えます。
また、摩擦抵抗が少ないため狭い隙間にもスムーズに入ります。

テクミロン™(高強度ポリエチレン繊維)とナイロンの比較					
材質	フィラメント1本あたり		フロス束		
	太さ	引張破断強度	フィラメント数	引張破断強度	摩擦抵抗力
テクミロン™	Ø37µm	254g 7.7倍	50本 ウルトラフロスS相当	12.7kg 2.7倍	55g 約1/4
			100本 ウルトラフロスM相当	25.4kg 5.5倍	64g 約1/3
ナイロン	Ø27µm	33g	140本	4.6kg	200g

テクミロン™: 超高分子量ポリエチレンから造られた高強度繊維材料。ヨットのロープ、セイルクロスなど、強度や耐久性が求められる製品に使用されています。

Y字型ホルダー

操作性に優れ、前歯部から臼歯部まで簡単にコントロールできます。

院内指導用

患者様への指導には、個包装・40本入の「DENT.EX ウルトラフロス 院内指導用」をご活用ください。



2タイプのフロス束

歯間サイズに合わせて選べます。

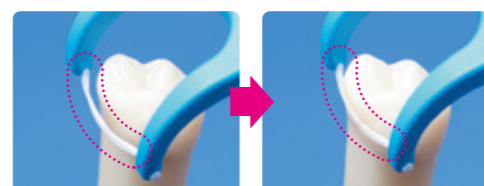


狭い歯間用

一般歯間用

たるみを持たせた束

束状のフィラメントが歯面に巻きつくように広がり、効果的にプラークを除去します。



たるみを持たせた束

歯面に広い範囲で接触

HOW TO

ライオン歯科材ホームページにて、使い方動画公開中。ぜひご利用ください。

リンクページの
二次元コードはこちら

唾液で膨らむフロス

『3次元ループ構造』のエキスパンディングフロスが、唾液に触れると直径約4倍のスポンジ状に膨らみ、広い刷掃面積で効率よくプラークを絡め取ります。

使用前

1.0mm

『水溶性ワックス』で滑りやすく、スムーズに挿入できます。

指にソフトな感触で、巻きつけても痛みが無く、初心者の使用にも最適です。

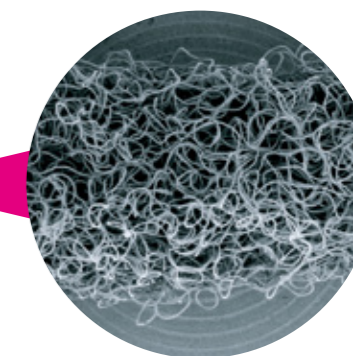
使用時(膨潤)

約4倍

1.0mm

ワックスが唾液で溶けだし、直径が約4倍のスポンジ状になり、効果的にプラークを除去。

フロスを両手で引けば、通常の太さに戻ります。



3次元ループ構造(走査型電子顕微鏡像)



かわいく携帯に便利な半透明ケース。減り具合がひと目でわかります。

DENT. EX 歯間ブラシ

デント EX 歯間ブラシ

折れにくく、あらゆる歯間に対応するL字型。



4S

SSS

SS

S

M

L

LL



※写真は4S

DENT. EX onetuft

デント EX ワンタフト

磨き残しがちな部位の部分清掃・集中ケアに。



※写真はSystema



Systema

Systema Short

M

S

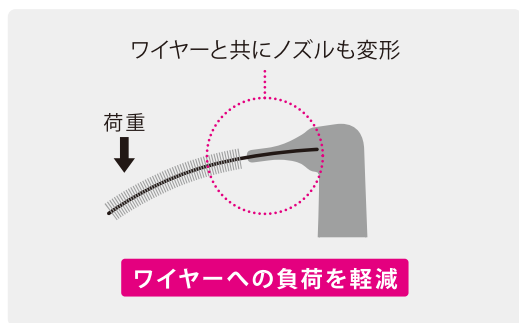
テーパースル+超合金製ワイヤー 110°アングルネック

テーパースル [特許第5439599号]形状で、超合金製ワイヤーの耐久性が高い。ワイヤーの弾力性に基づく適度なブラシ圧がプラーク除去に効果を発揮します。

臼歯部にもブラシを曲げずに挿入でき、頬側、舌側のどちらでも高い操作性を実現します。

7タイプ

患者様の歯間サイズ・状態に合わせて選択できます。



ワイヤーと共にノズルも変形

荷重

ワイヤーへの負荷を軽減

イメージイラスト



110°

院内指導用

患者様への指導には、個包装・40本入の院内指導用をご活用ください。



HOW TO

ライオン歯科材ホームページにて、使い方動画公開中。ぜひご利用ください。

リンクページの二次元コードはこちら

タイプ	通過径	毛切形状(実物大)
4S	Ø0.6mm~	10mm
SSS	Ø0.7mm~	
SS	Ø0.9mm~	
S	Ø1.2mm~	
M	Ø1.4mm~	
L	Ø1.6mm~	
LL	Ø2.2mm~	12mm

4種類のラインナップ

届きにくい細部にも毛先が届くスーパーテーパー毛のシステム / システム ショート。ストレート毛・ペンシルカット、しっかりケアのM。デリケートな部位にソフトなS。患者様の口腔状態・部位に合わせてお選びください。

11.7mm

スーパーテーパー毛

DENT. EX onetuft Systema

歯周ポケットなど毛先の届きにくい奥までのケアに

10mm

スーパーテーパー毛

DENT. EX onetuft Systema Short

歯間部など毛先の届きにくい細部や狭い隙間のケアに

8mm

ストレート毛

ペンシルカット

DENT. EX onetuft M

叢生部など磨き残しがちな部位のしっかりケアに

8mm

ストレート毛

ペンシルカット

DENT. EX onetuft S

歯頸部などデリケートな歯肉辺縁のケアに

※製品実測値を表記

ラウンドハンドル

握りやすく、微妙な操作に対応できます。

内傾ネック形状

内側に5°傾斜したネック形状で歯の頬側・舌側のプラークのコントロールにも適しています。