

患者様一人ひとりにあったセルフケア製品を提案する歯科専用アプリ

歯科専用webアプリ

L-Lead **ご利用無料**



L-Leadの概要

簡単導入で利用も無料

インターネットに接続できるデバイスがあれば、ブラウザから所定のURLにアクセスするだけで使えるWebアプリです。

ほとんど指一本で使える簡単操作

ほとんどの操作が、指でタップするか、マウスでクリックするだけの選択方式です。

患者にあわせたセルフケア製品を簡単提案

患者一人ひとりの口腔内の状態にあわせたセルフケア製品をピックアップして表示します。

豊富なセルフケア資料に簡単アクセス

セルフケア指導に使える資料や、セルフケア製品に関する情報も豊富にご用意。プリントアウトし、患者へのお渡しも容易です。

チェアサイドで手軽に使えるツール

タブレットでの使用に最適化されているため持ち運びも容易。チェアサイドで患者へのセルフケア指導や説明資料として手軽に使用できます。



L-Leadの詳細を動画でチェックできます。
<https://lead.418yobou.jp/lp/>

ご使用医院様の声



L-Leadを使い始めてTBIがとてもしやすくなりました。

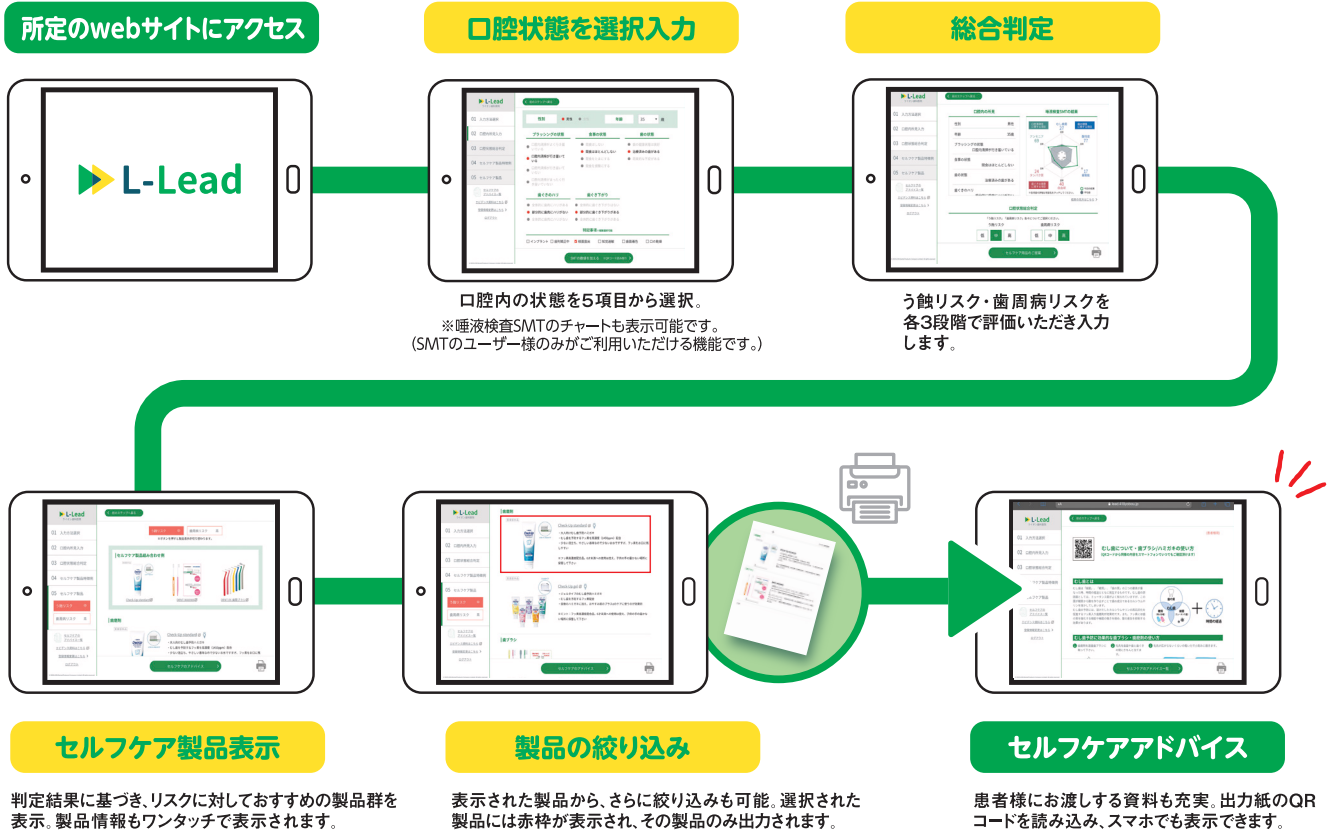
口頭だけで伝えにくい内容を説明しやすくなりました。

セルフケア製品を写真で見てもらえるのでお勧めしやすく、頻度も上がりました。

既存の診療フローの邪魔をしない簡単操作

■一人ひとりの口腔の状態を視覚化

患者様の口腔の状態、セルフケア・食事の状態を5項目で評価。各項目は選択方式の簡単入力で、う蝕リスク・歯周病リスクを各3段階で総合的に判定していただきます。



■一人ひとりにあったセルフケア製品を表示

多数あるセルフケア製品の中から、リスクにあわせた製品が表示されます。各製品の特長やスペックなどもワンタッチで表示されるので、表示された製品の中の比較・検討も容易です。



- L-Leadにデータの保存機能はありません。
- L-Leadで表示されるセルフケア製品はライオン歯科材製品のみとなります。

今すぐのご登録が可能です

インターネットに接続できるデバイスさえあれば利用可能

- インターネットに接続されたタブレット端末やPC、プリンターが必要です。
- SMTの結果を読み取る際に、デバイス内蔵のカメラを利用するため、iPad等のタブレット端末を推奨します。
- ご利用時には、登録後に弊社よりお送りするIDとパスワードが必要です。

推奨環境	OS	iOS 13.5.1以降
	ブラウザ	Safari 13.1.1以降
最低要件	OS	Android 9以降 / macOS 10.12.6以降 / Windows 10以降
	ブラウザ	Internet Explorer 11以降 / Chrome 83以降

※Internet Explorerでは、カメラ機能がご利用いただけません。

メールでお知らせするURLにログインするだけ

- ① 右のQRコードより医院様情報をご登録ください。
- ② 後日、L-LeadのURLやIDをメールにてご連絡いたします。
- ③ ログイン後、すぐにご利用いただけます。

